

Gisaïa lance arlas.city avec Tisséo comme premier adopteur.

Arlas.city est une solution géo-analytique pour les Autorités Organisatrices de Mobilité (AOM). Ce service SaaS innovant donne aux décideurs des transports publics la possibilité de répondre aux besoins des habitants en matière de transports publics efficaces. Arlas.city entre sur le marché avec Tisséo.



“Arlas City nous offre une visualisation performante de notre offre de transport via une interface réactive et ergonomique. Les outils d’analyse géospatiale proposés vont rapidement permettre à nos chargés d’étude d’éclairer nos dirigeants sur l’état de notre réseau et aider aux décisions à prendre pour le faire évoluer. Nous pensons qu’arlas.city est, au croisement du SIG et du métier de transport public, la solution d’excellence que nous cherchons.”

Tisséo Collectivités.

Le réseau de transport de Tisséo est vaste, complexe et comprend différents modes de transport ; métro, tramway, bus et téléphérique. Tisséo bénéficiera de l’alignement harmonieux de toutes leurs sources de données qui sont réparties dans plusieurs silos. En effet, arlas.city offre une vue unifiée, globale et instantanée sur les différents silos de données Tisséo qui couvrent entre autres les éléments du réseau (113 lignes et 3674 arrêts), la billettique, et les avances/retards constatés.

Cela permettra à Tisséo de mesurer les performances théoriques, opérationnelles et sociétales. Leurs équipes peuvent effectuer des analyses de la clientèle et obtenir des indicateurs économiques pour prendre des décisions stratégiques précises et opportunes, par exemple pour déterminer où placer les arrêts, établir une nouvelle liaison entre les modes ou même augmenter ou diminuer la fréquence des services.

Arlas.city offre une perspective analytique unique sur la performance opérationnelle du réseau de transport et son attractivité pour le public grâce à l’intégration des données population et billettique. De plus, arlas.city est interopérable avec d’autres solutions, ce qui élimine la redondance et constitue une chaîne d’outils efficace et fluide.

Cette solution cloud offre une grande flexibilité, notamment pour les besoins croissants de travail à distance. Sa facilité d’utilisation la rend accessible à travers toutes les chaînes de décisions des Autorités Organisatrices de Mobilité (AOM), pour des choix synchronisés basés sur des données probantes.

Mais arlas.city ne s’arrête pas là, car les développements en cours vont permettre l’intégration des données démographiques.



“Il sera possible de mesurer directement l’adéquation entre l’offre et la demande et d’évaluer la proportion de la population bénéficiant de l’offre. Sans oublier la puissance du calculateur d’isochrones directement exploitable dans arlas.city, qui permet de calculer instantanément les zones accessibles, selon une configuration du réseau et plusieurs origines.

A noter que les stations de vélos sont aussi exploitées dans les calculs des isochrones.”
Indique Sylvain Gaudan, directeur technique de Gisaïa.

Les isochrones - courbes reliant les points accessibles à voyageur en un temps donné - sont d’excellents indicateurs de la performance du réseau. De plus, les isochrones, une fois projetés sur les données de la population, permettent d’estimer sa performance sociale.

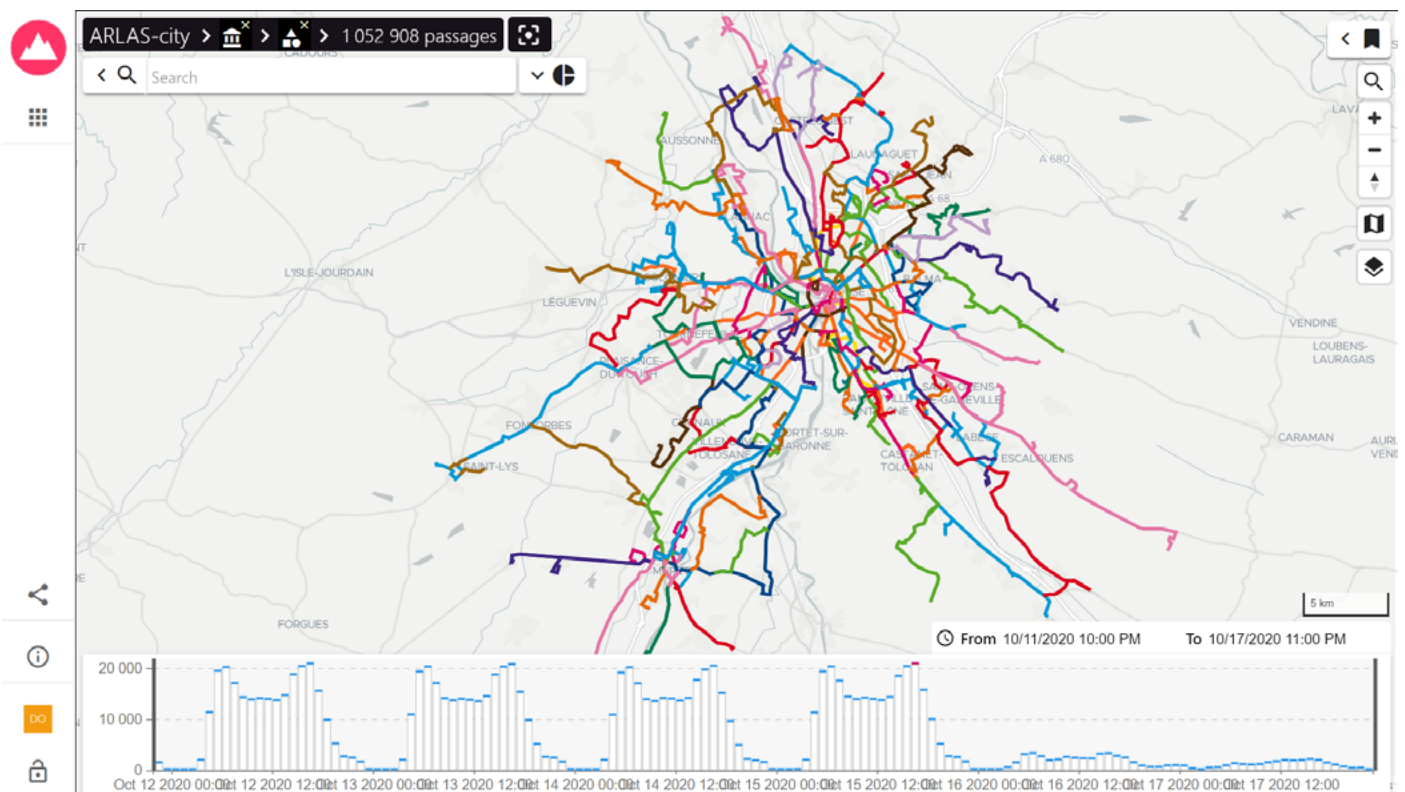
Arlas.city est en constante évolution pour apporter plus de faits tangibles aux décideurs. Les décisions sont justifiées et soutenues par des données et des analyses fiables. Elles conduisent à un réseau équilibré et performant qui assure la mobilité, l’accessibilité et la satisfaction des passagers.

● À propos de Gisaia

Gisaia est un expert en intelligence géospatiale pour l'analyse approfondie de grands volumes de données géolocalisées. Dans ce contexte, Gisaia a développé ARLAS , un framework et plateforme big data de géo-analytique. Arlas.city, qui s'appuie sur ARLAS , démontre que les silos de données peuvent être alignés, fusionnés, triés et re-compilés pour les rendre cohérents en vue d'une analyse sur une plateforme commune. Cette information unifiée révèle instantanément des indicateurs fiables et clairs pour une compréhension globale de tous les modes de transport public.

● À propos de Tisséo

Tisséo Collectivités (Syndicat Mixte des Transports en Commun) constitue l'autorité organisatrice des mobilités de l'Agglomération Toulousaine. Le Syndicat a reçu la délégation de la compétence transport de quatre intercommunalités : Toulouse Métropole, le Sicoval, le Syndicat Intercommunal des Transports Publics de la Région Toulousaine (SITPRT) et le Muretain Agglo. Le réseau de transport comprend 108 communes et dessert plus d'1 million d'habitants. En 2019, Tisséo, c'est 139,6 millions de déplacements, 2 lignes de métro, 2 lignes de tramway, 9 Linéo, des bus à haut niveau de service et 133 lignes urbaines, 16 parcs-relais, 8 parcs à vélo.



Regardez la demo



Rendez-vous sur Gisaia: www.gisaia.com et arlas city: www.arlas.city
Suis arlas.city sur [LinkedIn](#) et [Twitter](#)